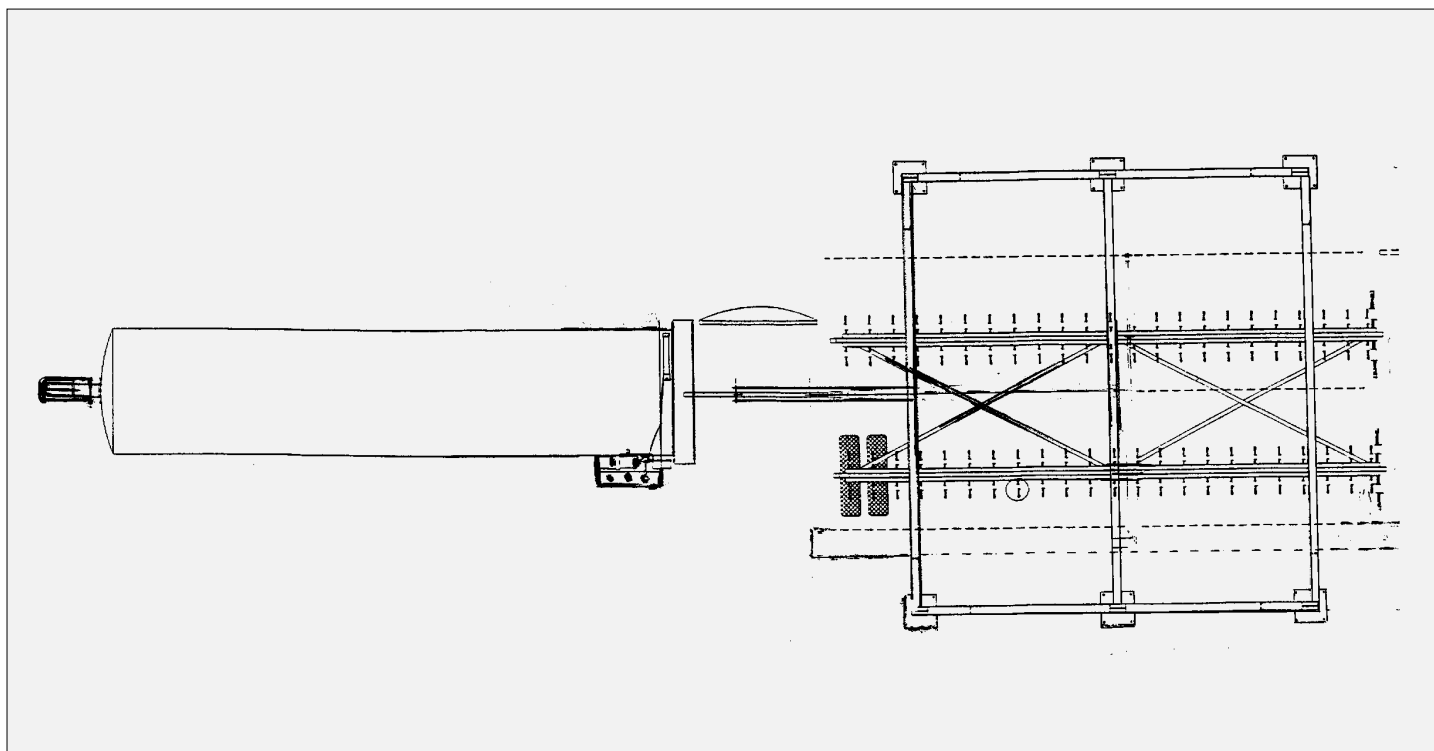


MONORAIL CARICO/SCARICO AUTOMATICO



IMPIANTO CARICO SCARICO AUTOMATICO

107650A

Impianto automatico per 12 pneumatici per il carico-scarico contemporaneo di tutti i pneumatici dall'autoclave, comprendente incastellatura in acciaio elettrosaldato con due travi motorizzate che si spostano lateralmente di fronte all'autoclave (sopra una trave si troveranno i pneumatici da vulcanizzare mentre l'altra trave è pronta a ricevere i pneumatici vulcanizzati), sistema motorizzato per immissione ed estrazione dei pneumatici dall'autoclave, stazione per l'aggancio delle tubazioni: ogni aggancio alimenta 4 pneumatici, tubi flessibili in acciaio inox con relativi agganci rapidi per gonfiaggio e scarico aria.

Automatic installation for 12 tyres to load and unload tyres in and from the autoclave, complete with electrically welded steel frame c/w two motorized bars which are moving laterally in front of the autoclave (tyres to be cured will be found on a bar, while the other bar will be ready to receive cured tyres), motorized system for tyres' feeding and extraction into and from the autoclave, hooking station for hoses: every hook feeds 4 tyres, inox steel flexible hoses c/w quick hooks for air inflation and outlet.

Installation automatique pour 12 pneus pour charger et décharger les pneus dans et de l'autoclave au même temps, complète de châssis soudé à l'électricité, en acier, avec deux barres de support motorisées qui se déplacent latéralement en face de l'autoclave (les pneus à vulcaniser seront sur une barre de support et l'autre barre est prête pour recevoir les pneus vulcanisés), système motorisé pour alimentation et extraction des pneus dans et de l'autoclave, poste pour l'accrochage des tuyaux: chaque accrochage alimente 4 pneus, tuyaux flexibles en acier inox complets d'accrochages rapides pour gonflage et purge de l'air.

Autom. Installation für 12 Reifen zur gleichzeitigen Ladung und Abladung aller Reifen vom Kessel. Die Installation ist ausgerüstet mit Rahmen aus Stahl elektrisch geschweisst mit zwei motorisierten Trägern, die sich seitlich vor dem Kessel bewegen (auf einem Träger werden sich die noch zu vulkanisierenden Reifen finden, auf der anderen Träger werden die schon vulkanisierten Reifen Platz finden), das Zufuhr und Ausfuhr der Reifen vom Kessel ist mittels eines motorisierten Gerätes gesteuert, Stelle zur Verbindung der Rohren: alle 4 Reifen gibt es eine Verbindung, biegsame Rohre aus Inox rostfreiem Stahl mit entsprechenden Schnell-Kupplungen zur Fuellung und Luftablass.